

BSI 2024





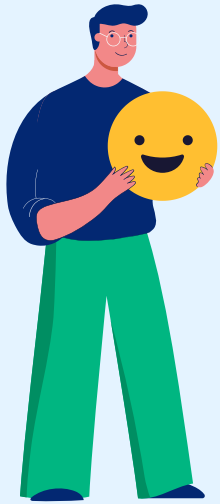
Le taux de participation



85 %

Branche Famille 64 %

Régime général 57 %



La satisfaction globale au travail



77 %

Branche Famille 71 %

Régime général 72 %



L'attachement à l'Institution et le sens des missions



84 %

Branche Famille 79 %

Régime général 81 %

Satisfaction des conditions de travail



79 %

Branche Famille 59 %

et l'organisation



70 %

Branche Famille 56 %



La perception des changements

75 % infos nécessaires



74% facilitent le travail

84 % nécessaires

Régime général 63 %

Branche Famille 56 %

Satisfaction équilibre vie privée / vie pro



92 %

Branche Famille 89 %



Charge de travail



20 % trop importante

Branche Famille 23 %

Stress



25 % trop élevé

Branche Famille 29%



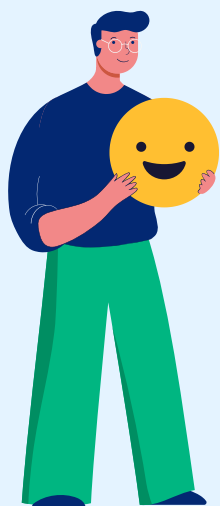
Satisfaction des relations avec les collègues



96 %

Régime général 77 %

Branche Famille 59 %



Satisfaction de la diffusion de l'information

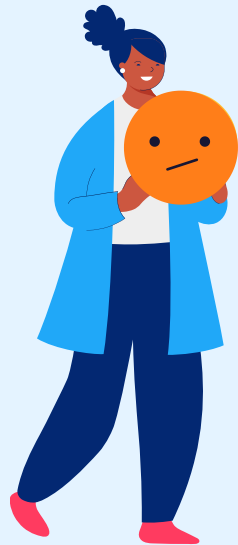


79 %

Régime général 67 %

Branche Famille 64 %

Reconnaissance du travail par la hiérarchie



61 %

Régime général 57 %

Branche Famille 54 %

Appréciation de la rémunération



25 %

Régime général 24 %

Branche Famille 22 %



Le contact avec le public (allocataires/partenaires)



68 % motivés

Branche Famille 74 %



42 % en difficulté

Branche Famille 53 %



Les collaborateurs montrent *un fort attachement au sens au travail* (utilité, nature et contenu, fierté d'appartenance) et leur motivation progresse.



Une hausse qui se retrouve dans *le fonctionnement de l'organisme*, où les *changements* sont mieux perçus qu'ailleurs dans la branche et avec une *organisation du travail* plus fluide (partage d'informations et gestion du temps), bien que des marges de progression restent (outils informatiques).



Le *collectif* se consolide et *l'équipe* reste source de soutien dans la réalisation du travail, notamment au travers un management direct largement apprécié par ses qualités (à l'écoute, disponible, clair).



Les salariés semblent *plus informés* sur la vie de l'organisme et perçoivent la *Direction plus à l'écoute*.



Dans une tendance globale de progression, ils sont plus satisfaits de leurs *possibilités d'évolution* et font preuve davantage d'*optimisme*, mais une *croissante insatisfaction* est à souligner en matière de *rémunération*.



Les *points de vigilance* : l'organisation du travail en mode hybride, l'information sur la formation professionnelle et les possibilités d'évolution en interne comme dans l'institution, les difficultés rencontrées dans la relation de service, la charge de travail