

Activité

2022 . 2023 . 2024 . **2025** . 2026 . 2027



caf.fr

La Caf solidaire

Accompagner chacun de nos publics selon sa situation de vie

Plus de **2 milliards** d'euros versés à **348 400 allocataires**.

2 084 millions d'euros de prestations versées en 2025.

191 millions d'euros pour la mise en oeuvre de la politique d'action sociale en 2025.

Le département

- 1 690 490 habitants au 1er janvier 2023
- 157 habitants au km² au 1er janvier 2023
- 534 communes au 1er janvier 2026
- 28 EPCI au 1er janvier 2026

Un engagement, résolument humain

Le Conseil d'administration est composé de 44 membres, 23 membres et 21 suppléants, désignés pour quatre ans et de représentants du personnel. Il garantit la neutralité et l'exercice de notre mission de service public.

L'équipe de direction élabore les orientations stratégiques et assure le pilotage général de l'organisme pour veiller à une qualité de service optimale.

Avec 776 salariés au 31 décembre 2025 les équipes de la Caf de la Gironde œuvrent chaque jour au service des familles et des partenaires du département.

La présidence du conseil d'administration

Date d'installation 23 mars 2022



Nathalie Gaillard-Bienfait
Présidente



Jean-Luc Banabéra
1er vice-président



Damien Gaborieau
2e vice-président



Laurent Abraham
3e vice-président

La Direction



Christine MANSIET
Directrice



Valérie Houllière LEMONNIER
Directrice comptable et financière

Direction comptable et financière



Marie-Pierre BÉNABEN
Directrice-adjointe

Offre globale de service



Matthieu ARZEL
Sous-Directeur

Prestations familiales



Marie-Pierre COURBET-RIGAUD
Directrice Adjointe

Moyens généraux et budgets



Eric SUZAN
Directeur -Adjoint

Direction Ressources et Pilotage



Solenne GACHET
Sous-Directrice

Centre de ressources région Atlantique et Reponsable formation régionale

Nos politiques



La petite enfance

- Favoriser l'articulation et la conciliation entre vie familiale, vie professionnelle et vie sociale des parents,
- Développer une offre d'accueil du jeune enfant permettant de lutter contre les inégalités sociales et territoriales.

L'enfance et la jeunesse

- Faciliter l'accès aux loisirs des enfants (3-11 ans) et des jeunes (11-17 ans),
- Accompagner les enfants et les jeunes à la citoyenneté et à l'engagement dans la vie sociale,
- Soutenir le processus d'autonomisation des jeunes,
- Favoriser les liens entre les jeunes, leur entourage familial et les institutions.

L'accès aux droits

- Garantir aux allocataires le versement de tous leurs droits et rien que leurs droits,
- Limiter les erreurs,
- Simplifier les relations entre les allocataires et la Caf en diminuant les erreurs sur le calcul des droits.

Le soutien à la parentalité

- Accompagner les parents dans le développement de leurs capacités à agir,
- Favoriser le bien-être et le développement de l'enfant et de l'adolescent,
- Favoriser le lien parent-enfant et l'exercice de la co-parentalité,
- Prévenir les difficultés qui pourraient être rencontrées dans les moments de transition de la vie d'une famille.

Le logement

- Compenser en partie la dépense de logement pour les revenus les plus faibles en assurant le versement d'aides financières,
- Favoriser l'accès et le maintien dans le logement, notamment en prévenant les impayés de loyer et les expulsions locatives,
- Garantir la qualité du logement.

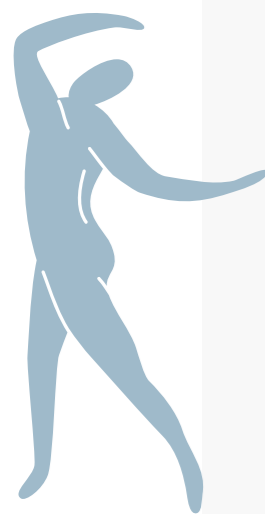
L'animation de la vie sociale

- Mobiliser les habitants pour apporter des solutions adaptées à leurs besoins ou difficultés de vie quotidienne,
- Renforcer les solidarités et les relations de proximité,
- Prévenir et réduire l'exclusion sociale par la mise en lien des habitants.

L'accompagnement social

- Faciliter l'accès aux droits aux prestations,
- Prévenir les situations de précarité en proposant un accompagnement social adapté en cas d'événements familiaux destabilisants (séparation, décès),
- Créer les conditions favorables à l'autonomie des personnes et à leur insertion sociale.

Nos temps forts de l'année 2025



20-01-2025



La Caf et la Cpm de concert auprès des étudiants

La Caf et la Cpm ont uni leurs forces au côté de l'association Linkee pour lutter contre les exclusions et garantir l'accès aux droits de cette population fragilisée.

30-01-2025



Premier « Café info partenaires » du Cpv

Le premier « Café info partenaires », expérimenté au Centre de formation des allocataires - Cpv de Bordeaux Caudéran, a rencontré un franc succès.

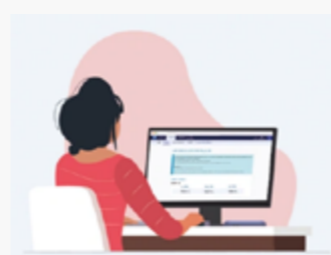
01-02-2025



Le DAD se pique au jeu de la Laïcité

Le séminaire du Département Accès aux Droits (Dad) a permis à l'équipe de faire le point sur les actions menées auprès des allocataires et des partenaires.

13-02-2025



Evolution de la déclaration trimestrielle de ressources

Cette évolution structurelle vise un objectif clair : simplifier les démarches des allocataires pour garantir le versement du juste droit.

19-02-2025



Signature d'une CTG avec la Ville de Talence

Cette nouvelle Convention Territoriale Globale vise à renforcer et coordonner les services dédiés aux familles dans plusieurs domaines essentiels.

15-03-2025



La Semaine Nationale de la Petite Enfance

Pour cette 12^e édition, la Semaine Nationale de la Petite Enfance a célébré les tout-petits et les professionnels à travers le thème "Encore ! Jouer à l'infini".

10-04-2025



Des rencontres «habitat indigne»

Participation à des journées de sensibilisation consacrées à la lutte contre l'habitat indigne, à l'initiative de l'Association des Maires de la Gironde (AMG).

17-04-2025



Un partenariat au service des familles bordelaises

Renouvellement de la Convention Territoriale Globale (CTG) 2021-2024 conclue entre la Ville de Bordeaux et la Caf de la Gironde.

25-04-2025



Accompagnement individuel à la parentalité

Une coopération inter-institutionnelle au service d'une politique coordonnée et porteuse de sens pour les jeunes girondins.

12-05-2025



Informier et accompagner les futurs parents

La Caf en partenariat avec la Cpm de la Gironde proposent des lives trimestriels sur YouTube pour accompagner les familles de la grossesse à l'entrée à l'école.

19-05-2025



Lutte contre la précarité et l'exclusion sociale

La Caf a organisé une collecte solidaire au bénéfice de l'association «Les Gratuits», pour recueillir : denrées alimentaires, produits d'hygiène, vêtements...

20-05-2025



Accompagnement des travailleurs indépendants

Mobilisation aux côtés des acteurs du développement économique, l'occasion de présenter la nouvelle organisation en **approche populationnelle**.

16-06-2025



Semaine de la Qualité de Vie et des Conditions de Travail

Une édition 2025 riche en échanges et en initiatives pour la semaine dédiée au dialogue et au bien-être au travail.

04-07-2025



Rencontre avec les parlementaires Girondins

Autour d'une exposition «Datartistique» qui met en scène des données sociales à travers des œuvres visuelles ancrées dans les réalités locales.

24-09-2025



Des journées riches d'échanges pour les LAEP

Plus de 120 accueillants de Lieux d'Accueil Enfants-Parents (LAEP) se sont réunis autour d'un thème essentiel : Accueillir les futurs parents, dès la grossesse.

25-09-2025



Le club RH petite enfance

La Caf s'engage aux côtés des directions de crèches pour relever les défis majeurs du secteur, en cofinanciant l'initiative pilotée par la Maison de l'Emploi et de l'Entreprise de Bordeaux (MDEE).

07-10-2025



Premier forum des acteurs Parentalité Enfance Jeunesse

Un rendez-vous placé sous le signe du partage, de la coopération et de la créativité. Une belle dynamique de réseau est lancée!

17-10-2025



Assemblée Générale du Personnel

Un concentré d'énergie collective pour une assemblée générale qui nous ressemble : vivante, engagée, et tournée vers l'avenir.

18-10-2025



Forum des familles à Pessac

Une journée pour offrir aux familles un espace d'information, d'échanges et de convivialité sur des thématiques majeures du quotidien.

15-11-2025



11^e Forum des assistantes maternelles de Gironde

Les 5 660 assistantes maternelles du département étaient conviées, autour du thème de la Santé Environnementale : un engagement partagé autour du jeune enfant.

17-11-2025



Comprendre le handicap autrement

Semaine Européenne pour l'Emploi des Personnes en situation de Handicap - SEEPH 2025. Une semaine pour comprendre, expérimenter et agir.

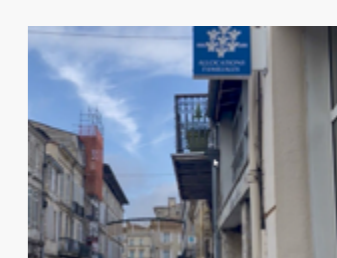
28-11-2025



40 ans d'histoire et de rencontres au CPVA

Le Centre de formation des allocataires de la Caf - CPVA a célébré 40 années d'engagement au service de ses publics.

17-12-2025



Un nouvel accueil pour les Libourais

Un lieu d'accueil chaleureux et adapté aux besoins des usagers, illustrant notre engagement pour un service public accessible et humain.

Développer les services aux Girondins

Agir pour les enfants & favoriser la conciliation vie familiale/vie professionnelle

312 748 673 € pour soutenir les familles à l'arrivée de l'enfant et développer l'offre d'accueil

| | |
|--|---------------|
| Prime naissance / adoption | 11 131 744 € |
| Allocation de base | 63 521 211 € |
| Prestation partagée d'éducation de l'enfant..... | 14 928 672 € |
| Complément libre choix d'activité | 30 399 € |
| Complément mode de garde | 223 136 648 € |

Valoriser la parentalité

489 913 651 € pour accompagner les relations parent-enfant

| | |
|--|---------------|
| Allocations familiales..... | 287 095 253 € |
| Complément familial | 45 421 464 € |
| Allocation de soutien familial..... | 66 413 657 € |
| Allocation de rentrée scolaire..... | 45 407 939 € |
| Allocation d'éducation de l'enfant handicapé | 37 229 594 € |
| Allocation journalière de présence parentale (Ajpp)..... | 7 867 941 € |
| Complément Ajpp..... | 477 803 € |

Améliorer l'habitat & le cadre de vie

399 434 516 € pour aider les girondins en matière de logement

| | |
|---|---------------|
| Allocation de logement familiale..... | 56 636 500 € |
| Allocation de logement sociale..... | 176 024 457 € |
| Aide personnalisée au logement | 165 895 579 € |
| Aide au logement temporaire (ALT) | 864 549 € |
| Prêt amélioration habitat | 13 432 € |

Accompagner les plus fragiles dans une logique de solidarité

879 091 688 € pour créer les conditions favorables à l'autonomie, à l'insertion sociale et professionnelle des personnes

| | |
|--|---------------|
| Rsa – socle et jeune..... | 270 549 182 € |
| Rsa sans majoration isolement..... | 238 623 449 € |
| Rsa avec majoration isolement | 31 787 289 € |
| Allocation adultes handicapés (Aah)..... | 341 108 136 € |
| Prime d'activité..... | 258 382 744 € |
| AJPA (allocation journalière proche aidant)..... | 344 529 € |
| Prime Rsa « de Noël » | 8 707 438 € |
| Rsa Etat Activité..... | 341 € |

Diverses aides

Pour un total de 2 550 204 €

| | |
|---|-------------|
| Prêts amélioration du lieu d'accueil..... | 68 979 € |
| Frais de mandataires judiciaires..... | 2 053 722 € |
| Allocations différentielles – ADI | 9 309 € |
| Prestations payées dans les pays de l'UE | 47 626 € |
| Allocation forfaitaire en cas de décès d'un enfant..... | 370 567 € |

2 084 millions d'euros
de prestations versées
en 2025



Des équipes au service des territoires



Six unités territoriales Caf sont constituées et déploient la politique d'action sociale de l'organisme dans le département. Elles sont chargées de la mise en œuvre des Conventions territoriales globales Caf qui facilitent la co-construction avec les élus de réponses adaptées et concrètes aux besoins de toutes les familles.

Des actions pour intensifier l'accès aux droits et garantir le juste droit (Données 2025)

- 6 669 dossiers pris en charge par l'équipe dédiée à l'accès aux droits.
- 129 séances d'informations réglementaires ou de sensibilisation en direction des partenaires pour 89 structures.
- 503 sollicitations de médiation administrative recevables.
- 2 562 contrôles allocataire sur place, pour un impact financier total s'élevant à 12 161 929 € (90 % d'indus et 10 % de rappels).
- 94 contrôles réalisés pour une masse financière globale de 15 586 451 euros.
- 33 contrôleurs nationaux spécialisés pour un impact financier de 170 431 888 €.
- 7 contrôleurs spécialisés plus un requêteur contribuent à l'atteinte de l'impact financier de 170 millions d'euros.

Portrait des allocataires de Gironde

La Caf, un enjeu humain, social et économique



Au 30 juin 2025
348 400 allocataires

780 600 personnes couvertes
soit **46,6 % de la population du département**

Pour 65 500 allocataires

soit un peu plus d'un allocataire sur cinq,
les prestations versées par la Caf
représentent **plus de 50 % des ressources**

15 678

4,5 % de couples sans enfant

109 397

31,4 % de couples avec enfant(s)

49 472

14,2 % de familles monoparentales

173 851

49,9 % de personnes seules sans enfant

Une offre de service diversifiée et accessible



167 087
visites en accueil Caf



27 974
RDV téléphoniques
pris en charge



52 731
Sur rendez-vous



114 356
allocataires accompagnés sur
nos Espaces Multi Services

12 accueils Caf dont 1 siège

Les sites d'accueils de la Caf proposent des rendez-vous avec des professionnels Caf, un accompagnement au caf.fr et plusieurs espaces multi services caf.fr en libre accès. Retrouvez tous les points d'accueil de votre Caf sur Caf.fr : Ma Caf > Trouver un point d'accueil.



28 595
réponses prises en charge sur
les accueils partenaires Caf

Le déploiement des accueils partenaires, une réponse aux besoins de proximité

23 points relais Caf : l'agent d'accueil de la structure partenaire, formé par la Caf, offre un premier niveau d'information aux usagers, un accès au caf.fr et les accompagne dans leurs démarches administratives.

47 maisons France services : l'animateur France services apporte des renseignements de premier niveau sur la Caf, les organismes de Sécurité sociale et les services de l'Etat. Il accompagne les usagers dans leurs démarches administratives.

65 accueils partenaires pour la prise en charge de 28 595 réponses.

12 points numériques Caf

Ces espaces en libre service sont aménagés et animés par les partenaires de la Caf, dans un centre social ou un espace de vie sociale. Vous y trouverez un ordinateur pour réaliser vos démarches en ligne sur caf.fr en toute autonomie et un accompagnement à la navigation sur caf.fr ou l'application «Mon Compte».

La Caf connectée

Faire une demande de prestation en ligne ou réaliser une simulation de ses droits pour une aide, fait partie de l'offre de service du site caf.fr et de l'appli Caf-Mon Compte. En rendez-vous, en accueil, ou au téléphone, les allocataires sont guidés dans leurs démarches en ligne. En 2025 :

95,85 %

des démarches Prime
d'activité réalisées sur le
site caf.fr

97,39 %

des démarches Paje
(Prestation d'accueil du
jeune enfant) réalisées
sur le site caf.fr

92,6 %

des démarches d'aides
au logement réalisées
sur le site caf.fr

76,53 %

des démarches Rsa
réalisées sur le site
caf.fr

La Caf réseaute Pour un meilleur accès à l'information et aux droits :  3 881 abonnés  4 663 abonnés

- **Caf Infos**, la newsletter envoyée chaque trimestre à plus de 4 000 partenaires

- **Notre rapport d'activité 2025** en ligne : <https://caf-rapport-activite.fr/caf33-2025/>

ou via le QRcode

caf.fr

www.caf.fr Pour faciliter vos démarches administratives sans vous déplacer.

Un conseiller à votre disposition de 9h à 16h30, du lundi au vendredi au 3230 (Service gratuit + prix appel).

Une seule adresse Caf de la Gironde - Rue du Docteur Gabriel Péry - 33 078 Bordeaux Cedex

